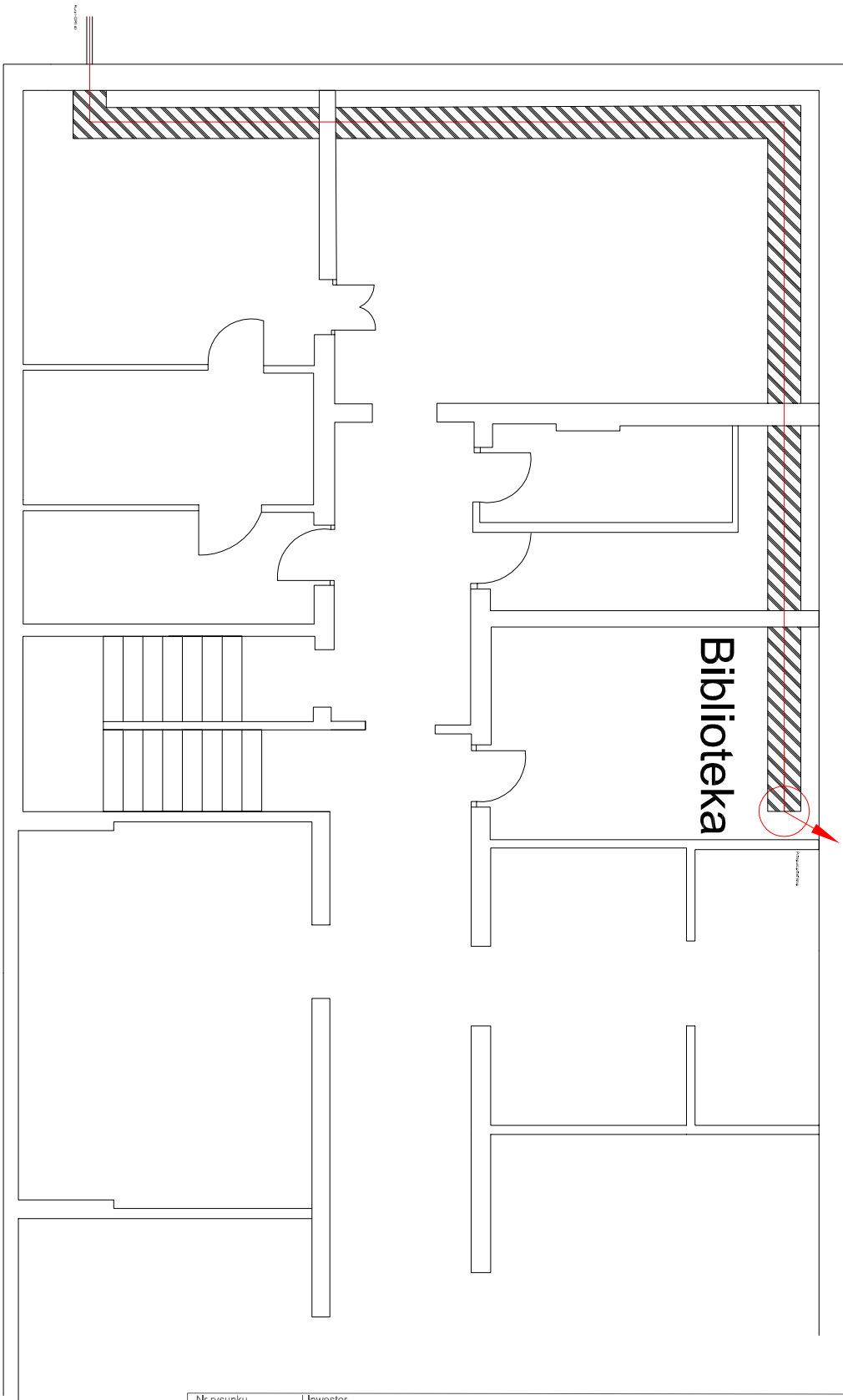


Budynek Zakładowy (piwnica)

Legenda:
 Światłowod w peszlu



Nr rysunku 04	Inwestor Mazowiecki Ośrodek Doradztwa Rolniczego		
	Nr umowy 21/A.G.214-16/13		
Skala —	Objekt Mazowiecki Ośrodek Doradztwa Rolniczego w Płońsku		
	Rysunek Sieć strukturalna - rzut piwnicy budynku zakładowego		
Kreślił	Imię i nazwisko Marcin Stroński	podpis	data 15.10.2013
Projektował	Imię i nazwisko Łukasz Stroński	podpis	data 15.10.2013

LukStel